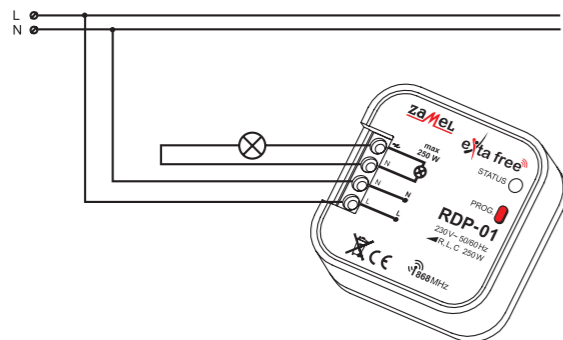


ПОДКЛЮЧЕНИЕ



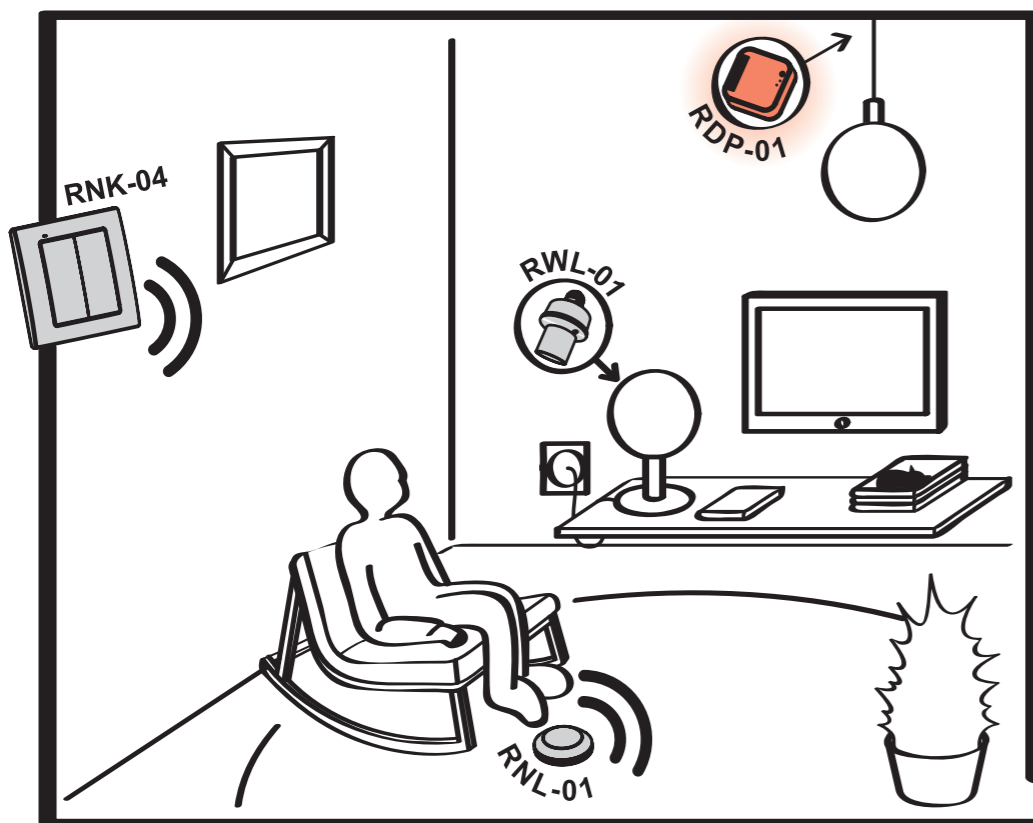
МОНТАЖ RDP-01

1. Разъединить цепь питания предохранителем, выключателем максимального тока или изоляционным разъединителем, подключенными к соответствующей цепи.
2. Проверить соответствующим прибором отсутствие напряжения на питающих проводах.
3. Подключить провода к зажимам согласно схеме подключения.
4. Установить устройство RDP-01 в монтажной коробке.
5. Подключить цепь питания.

НАГРУЗОЧНАЯ СПОСОБНОСТЬ



ПРИМЕНЕНИЕ



Встраиваемый радиодиммер RDP-01 работающий в качестве приемника четырехканального радиопередатчика RNK-04 (управление вкл/выкл и освещение/ затемнение источников света). Указанные передатчики могут также управлять работой радиовыключателя освещения RWL-01.



Устройства фирмы ZAMEL имеющие такой знак, могут работать друг с другом.

ГАРАНТИЙНАЯ КАРТА

Производитель предоставляет гарантию на 24 месяца

1. Компания «ZAMEL» предоставляет двухлетнюю гарантию на свои изделия.
2. Гарантийные обязательства компании «ZAMEL» не распространяются на следующие случаи: а) появление механических повреждений в результате транспортировки, погрузки/разгрузки и иных обстоятельств; б) появление неисправностей, вызванных неправильной установкой или работой с изделиями компании «ZAMEL»; в) появление неисправностей, вызванных изменениями, внесенных ПОКУПАТЕЛЯМИ или третьими сторонами в конструкцию проданных изделий либо оборудования, необходимого для корректной работы таких изделий; г) появление неисправностей, вызванных форс-мажорными обстоятельствами либо в результате иных случаев, не зависящих от компании «ZAMEL»; з) источники питания (батареи), имеющиеся в оснащении оборудования в момент его продажи (если таковые имеются);
3. Все претензии относительно выполнения гарантийных обязательств предоставляются ПОКУПАТЕЛЕМ продавцу в письменной форме непосредственно после обнаружения неисправности.
4. Рассмотрение претензий производит компания «ZAMEL» в соответствии с существующими правилами.
5. Компания «ZAMEL» оставляет за собой право выбора способа компенсации, будь то замена изделия, ремонт или денежная выплата.
6. Гарантия не исключает, не ограничивает и не приостанавливает прав ПОКУПАТЕЛЯ, вытекающих из несоответствия товара договору.

Печать и подпись продавца, дата продажи.

ВСТРАИВАЕМЫЙ ОДНОКАНАЛЬНЫЙ РАДИОДИММЕР RDP-01

РУКОВОДСТВО ПО ЭКСПЛУАТАЦИИ



ZAMEL Sp. z o.o.

ZAMEL

ul. Zielona 27, 43-200 Pszczyna, Poland
tel. +48 (32) 210 46 65, fax +48 (32) 210 80 04
www.zamelcet.com, e-mail: marketing@zamel.pl

ОПИСАНИЕ

Встраиваемый радиодиммер RDP-01 работает с традиционными лампочками, а также галогенными лампами, питаемыми электрическим или тороидальным трансформатором. Кроме функции классического диммера (светорегулятора), устройство имеет также функцию временного управления (лестничное реле), а также функцию «комфорт» (память установленного уровня интенсивности освещения).

СВОЙСТВА

- Совместная работа с передатчиками беспроводной системы управления EXTA FREE,
- включение/выключение, а также расщелкивание/затемнение источников света,
- совместная работа с традиционными лампочками, а также галогенными лампами, питаемыми электрическим или тороидальным трансформатором,
- память установленной интенсивности освещения,
- простой монтаж во внутренней коробке Ø60 мм,
- большая дальность действия (до 230 м),
- оптическая сигнализация работы,
- низкий расход мощности, возможность постоянной работы,
- возможность увеличения дальности действия посредством применения ретрансмиттера RTN-01.



ВНИМАНИЕ! Устройство следует подключать к однофазной сети в соответствии с действующими нормами. Способ подключения определен в настоящем руководстве. Действия, связанные с установкой, подключением и регулировкой, должны проводиться квалифицированными электриками, которые ознакомились с руководством по эксплуатации и функциями устройства. Демонтаж корпуса приводит к потере гарантии, а также создает опасность поражения током. Перед началом установки, следует проверить отсутствие напряжения на присоединительных проводах. Для установки следует использовать крестовую отвертку диаметром 3,5 мм. На правильную работу влияет способ транспортировки, складирования и использования устройства. Установка устройства не рекомендуется в следующих случаях: отсутствия составных деталей, повреждения устройства или его деформации. В случае неправильного функционирования, следует обратиться к производителю.



Символ, обозначающий сортировку электрического и электронного оборудования. Запрет выбрасывания использованных устройств с другим мусором.

ТЕХНИЧЕСКИЕ ДАННЫЕ

RDP-01	
Зажимы питания:	L, N
Номинальное напряжение питания:	230 VAC
Отклонения напряжения питания:	-15 ÷ +10 %
Номинальная частота:	50 / 60 Hz
Номинальный расход мощности:	0,5 W
Количество рабочих режимов:	5
Количество каналов:	1
Трансмиссия:	радио 868,32 MHz
Способ трансмиссии:	однонаправленная
Кодировка:	трансмиссия с адресацией
Максимальное количество передатчиков:	32
Дальность действия:	до 230 м в открытом пространстве
Установка времени:	1 с ÷ 18 часов (каждую 1 с)
Оптическая сигнализация работы:	диод LED красный
Выходные зажимы приемника:	~, N
Максимальная нагрузка:	250 W
Количество присоединительных зажимов:	4
Сечение присоединительных проводов:	до 2,5 мм ²
Рабочая температура:	-10 ÷ +55 °C
Рабочая позиция:	любая
Крепление корпуса:	монтажная коробка Ø60 мм
Степень защиты корпуса:	IP20 (EN 60529)
Класс защиты:	II
Категория по перенапряжению:	II
Уровень загрязнения:	2
Импульсное напряжение:	1 kV (EN 61000-4-5)
Размеры:	47,5 x 47,5 x 20 мм
Вес:	0,040 кг
Соответствие нормам:	EN 60669, EN 60950, EN 61000

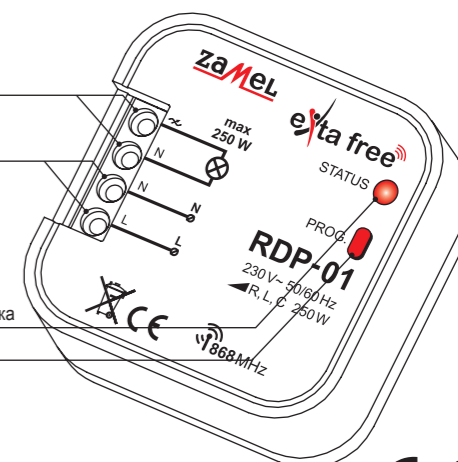
ВНЕШНИЙ ВИД

Зажимы питания приемника (~, N)

Зажимы питания (L, N)

Оптическая сигнализация работы приемника

Кнопка программирования

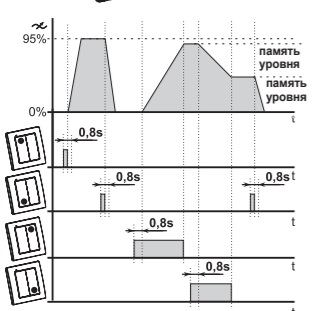
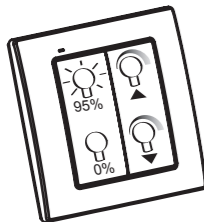


РАБОТА

Устройство RDP-01 может работать в пяти режимах:

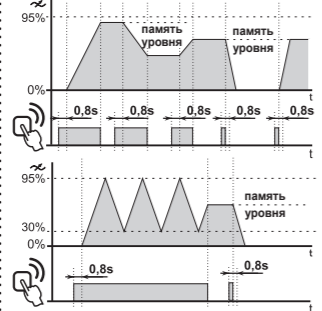
КОМФОРТНЫЙ

ON (Доступен только при работе с четырехкнопочным передатчиком) Режим, в котором реализуются функции:



ОДНОКНОПОЧНЫЙ

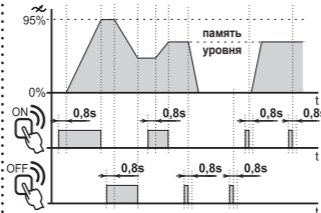
ON/OFF Короткое нажатие запрограммированной кнопки (<0,8с) вызывает работу диммера в секвенции вкл/выкл (до установленного в последний раз уровня освещения), а более длительное нажатие кнопки (>0,8с) приводит к переменному освещению – затемнению освещения.



ДВУХКНОПОЧНЫЙ

ON Кнопка ВКЛЮЧИТЬ: короткое нажатие кнопки (<0,8с) приводит к включению освещения до установленной последней раз величины, а более длительное нажатие кнопки (>0,8с) вызывает осветление до максимальной величины.

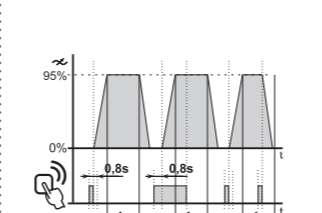
OFF Кнопка ВЫКЛЮЧИТЬ: короткое нажатие кнопки (<0,8с) приводит к выключению освещения, а более длительное нажатие кнопки (>0,8 с) вызывает затемнение освещения до минимальной величины



ВРЕМЕННОЙ

ON После нажатия кнопки, устройство включается на запрограммированное время (tr), после чего автоматически наступает его выключения. Повторное нажатие кнопки в ходе отсчета времени вызывает более раннее выключение освещения. Время, введенное производителем – 15 с.

ВНИМАНИЕ! Записанное время не удаляется.



ПРОГРАММИРОВАНИЕ ПУЛЬТОВ

КОМФОРТНЫЙ режим:



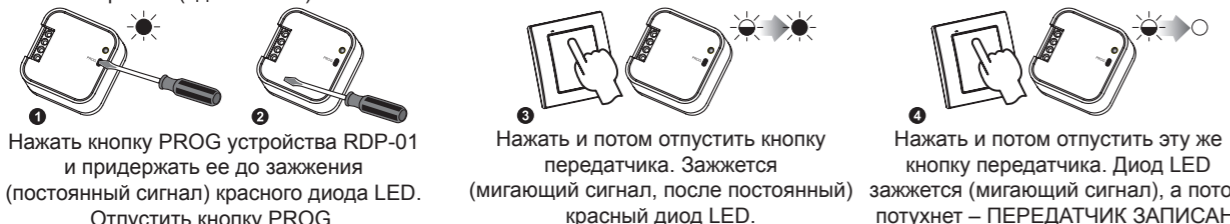
ОДНОКНОПОЧНЫЙ режим:



Режим ВКЛ/ВЫКЛ (две кнопки):



ВРЕМЕННОЙ режим (одна кнопка):



ВНИМАНИЕ: Каждый передатчик может работать с RDP-01 в другом режиме, в зависимости от способа введения его в устройство. В одном цикле программирования можно записать в устройстве один передатчик. Состояние полной памяти передатчиков сигнализируется миганием красного диода LED в ходе проб программирования очередных передатчиков.

ПРОГРАММИРОВАНИЕ ВРЕМЕНИ



Нажать кнопку PROG устройства RDP-01 и придержать ее до загорания (постоянный сигнал) красного диода LED. Отпустить кнопку PROG. Подождать (около 5 с) пока диод LED зажжется (мигающий сигнал, а потом постоянный).

Нажать кнопку PROG устройства RDP-01, после отпустить кнопку. Диод LED потухнет, а потом зажжется (мигающий сигнал). Каждая пульсация диода LED означает время 1 секунды.

После отсчета требуемого времени (количество вспышек красного диода LED) нажать кнопку PROG, а потом отпустить – ВРЕМЯ ЗАПИСАНО.

Максимальное время около 18 часов.

УДАЛЕНИЕ ПУЛЬТОВ



СОВМЕСТНАЯ РАБОТА И ДАЛЬНОСТЬ ДЕЙСТВИЯ

Символ:	ROP-01	ROP-02	ROB-01	SRP-02	SRP-03	RWG-01	RWL-01	ROM-01	ROM-10	RDP-01	RTN-01
RNK-02	180 м	200 м	200 м	200 м	200 м	250 м	180 м	250 м	250 м	180 м	250 м
RNK-04	180 м	200 м	200 м	200 м	200 м	250 м	180 м	250 м	250 м	180 м	250 м
P-256/8	230 м	250 м	250 м	250 м	250 м	300 м	200 м	300 м	300 м	230 м	300 м
P-257/4 (2)	180 м	200 м	200 м	200 м	200 м	250 м	180 м	250 м	250 м	180 м	250 м
RNM-10	230 м	250 м	250 м	250 м	250 м	300 м	200 м	300 м	300 м	230 м	300 м
RNP-01	160 м	180 м	180 м	180 м	180 м	200 м	160 м	200 м	200 м	160 м	200 м
RNP-02	160 м	180 м	180 м	180 м	180 м	200 м	160 м	200 м	200 м	160 м	200 м
RNL-01	160 м	180 м	180 м	отсутствует*	отсутствует*	200 м	160 м	200 м	200 м	160 м	200 м
RTN-01	200 м	200 м	200 м	200 м	200 м	250 м	200 м	250 м	250 м	200 м	250 м
RCR-01	160 м	180 м	180 м	отсутствует*	отсутствует*	200 м	160 м	200 м	200 м	160 м	200 м
RTI-01	160 м	180 м	180 м	180 м	180 м	200 м	160 м	200 м	200 м	160 м	200 м
RXM-01	230 м	250 м	250 м	250 м	250 м	300 м	200 м	300 м	300 м	230 м	300 м

* - одноканальные передатчики не работают с реле управления рольставнями.

ВНИМАНИЕ! Указанная дальность действия относится к открытому пространству, т.е. идеальным условиям, без преград. Если между передатчиком и приемником находятся преграды, следует предвидеть уменьшение дальности действия для: кирпича от 10 до 40%, дерева и гипса от 5 до 20%, армированного бетона от 40 до 80%, металла от 90 до 100%, стекла от 10 до 20%. Негативное воздействие на дальность действия имеют также воздушные и подземные линии электропередачи высокой мощности, а также антенны сотовой связи, размещенные поблизости устройств.

ПЕРЕДАТЧИКИ		ПРИЕМНИКИ	
RNK-02 Кнопочный двухканальный радиопередатчик	RNL-01 Педальный радиопередатчик	ROP-01 Одноканальный встраиваемый радиоприемник	RWL-01 Радиовыключатель освещения
RNK-04 Кнопочный четырехканальный радиопередатчик	RTI-01 Транслятор IR/EXTA FREE	ROP-02 Двухканальный встраиваемый радиоприемник	RWG-01 Радиоадаптер для розетки
P-256/8 Восьмиканальный пульт управления	RNM-10 Модульный четырехканальный радиопередатчик	RDP-01 Одноканальный встраиваемый радиодиммер	SRP-02 Встраиваемый контроллер рольставней
P-257/4 Четырехканальный пульт управления	RNP-01 Кнопочный четырехканальный встраиваемый радиопередатчик	ROB-01/12-24V Радиоприемник ворот	SRP-03 Центральный встраиваемый контроллер рольставней
P-257/2 Двухканальный пульт управления	RNP-02 Четырехканальный встраиваемый радиопередатчик	ROM-01 Модульный одноканальный радиоприемник	ROM-10 Модульный двухканальный радиоприемник
RCR-01 Радиодатчик движения	RXM-01 Транслятор RS-485/EXTA FREE	АКСЕССУАРЫ	
		ANT-01 Наружная антенна	RTN-01 Ретранслятор