

Манометры общетехнические с электроконтактной приставкой

Тип ТМ (ТВ, ТМВ), серия 10

Предназначены для управления внешними электрическими цепями в схемах сигнализации, автоматики и блокировки технологических процессов

! Электроконтактная группа снабжена указателями, с помощью которых осуществляется настройка приставки на пороговое значение (значение уставки)

Электроконтактная группа приставки механически связана со стрелкой показывающего прибора, и при превышении значения уставки происходит замыкание или размыкание (в зависимости от типа приставки) электрической цепи



Диаметр корпуса, мм
100, 150

Класс точности
1,5

Диапазон показаний давлений, МПа

ТМ	0...0,1 / 0,16 / 0,25 / 0,4 / 0,6 / 1 / 1,6 / 2,5 / 4 / 6 / 10 / 16 / 25 / 40 / 60 / 100
ТВ*	-0,1...0
ТМВ**	-0,1...0,15 / 0,3 / 0,5 / 0,9 / 1,5 / 2,4

* — только исполнение I, II, V

** — только исполнение I, II, V, VI

Диапазон рабочих температур, °С

Окружающая среда: -60...+60

Измеряемая среда: -50...+150

Электрическая схема

Одноконтактная: Исп. I (ОЗ - ТМ и ТМВ, ОР -

ТВ), Исп. II (ОЗ - ТВ и ТМВ, ОР - ТМ)

Двухконтактная: Исп. III (ЛРПР - ТМ) , Исп. IV

(ЛЗПЗ - ТМ), Исп. V (ЛРПЗ - ТМ, ПРЛЗ - ТВ,

ЛЗПЗ - ТМВ), Исп. VI (ЛЗПР - ТМ, ЛРПР - ТМВ)

Максимальное напряжение, В

-220, ~380

Максимальный ток, А

1

Максимальная разрывная
мощность контактов
30 Вт, 50 В·А

Тип контактов
С магнитным поджатием, серебряное
покрытие

Минимальные электрические
характеристики
Определяются переходным контактным
сопротивлением и рассчитываются
для конкретных электрических схем

Пределы допускаемой основной
погрешности срабатывания
электроконтактной группы в %
от диапазона измерений
±4

Чувствительный элемент
Медный сплав
(100 МПа — сталь 38ХМ)

Трибно-секторный механизм
Медный сплав

Корпус
IP40, сталь 10, цвет черный

Кольцо
Сталь 10, цвет черный

Циферблат
Алюминий, шкала черная на белом фоне

Стекло
Органическое

Штуцер
Медный сплав
(100 МПа — сталь 30 с никелевым
покрытием)

Подключение
Через клеммную коробку сбоку на корпусе

Присоединение
Радиальное

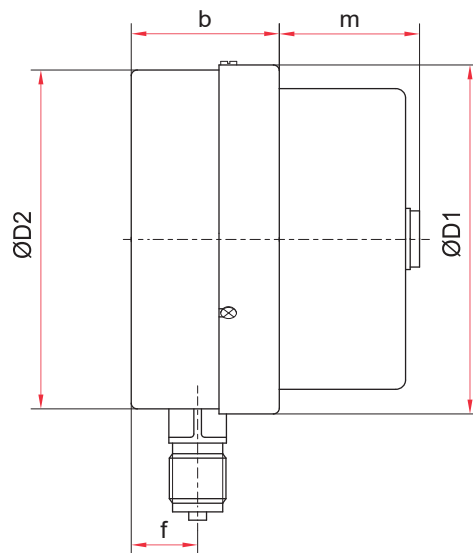
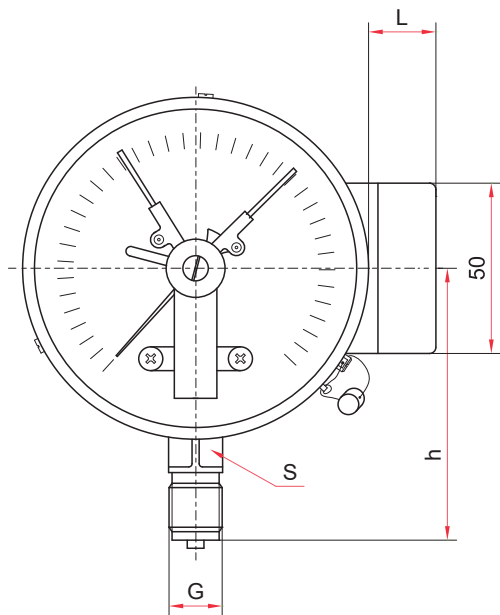
Резьба присоединения
G $\frac{1}{2}$ или M20x1,5

Межповерочный интервал
2 года

Техническая документация
ТУ 4212-001-4719015564-2008
ГОСТ 2405-88

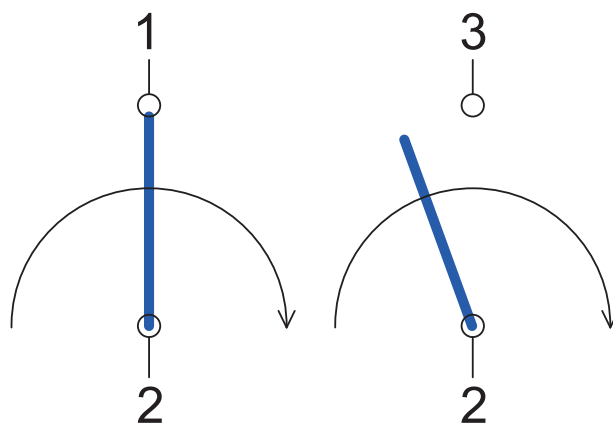
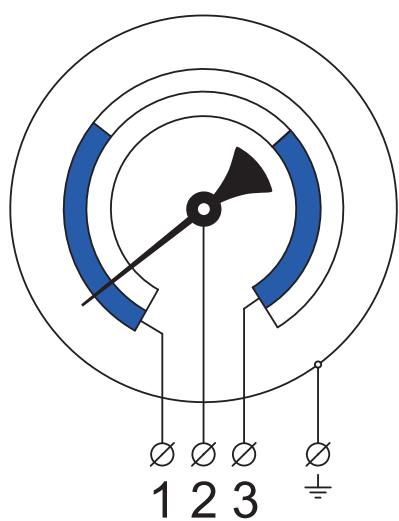
Пример обозначения: ТМ — 510Р.05 (0–1 МПа) G $\frac{1}{2}$. 1,5

Тип	ТМ –	5	1	0	Р	0	5	(0–1 МПа)	G $\frac{1}{2}$	1,5
манометр	ТМ	5	1	0	Р	0	5	(0–1 МПа)	G $\frac{1}{2}$	1,5
вакуумметр	ТВ	5	1	0	Р	0	5	(0–1 МПа)	G $\frac{1}{2}$	1,5
мановакуумметр	ТМВ	5	1	0	Р	0	5	(0–1 МПа)	G $\frac{1}{2}$	1,5
Диаметр корпуса, мм		5	6							
100		5	6							
150		5	6							
Материал корпуса		1								
сталь		1								
Материал штуцера и чувствительного элемента		0								
медный сплав		0								
Присоединение (расположение штуцера)		Р								
радиальное		Р								
радиальное с задним фланцем		РКТ								
Гидрозаполнение		0								
нет		0								
Электроконтактная приставка		1								
Исполнение I		1								
Исполнение II		2								
Исполнение III		3								
Исполнение IV		4								
Исполнение V		5								
Исполнение VI		6								
Диапазон показаний давлений, МПа		ТМ								
ТМ		0...0,1 / 0,16 / 0,25 / 0,4 / 0,6 / 1 / 1,6 / 2,5 / 4 / 6 / 10 / 16 / 25 / 40 / 60 / 100								
ТВ		-0,1...0								
ТМВ		-0,1...0,15 / 0,3 / 0,5 / 0,9 / 1,5 / 2,4								
Резьба присоединения		G $\frac{1}{2}$ / M20x1,5								
Класс точности		1,5								



Основные размеры (мм), вес (кг)

Тип	Ø	D1	D2	b	h	f	m	L	S	G	d1	a1	a2	Вес
TM-510P.05	100	100	98	42	82	17	40	20	17	G ^{1/2}	—	—	—	0,41
TM-510PKT.05											5,5	80	3	0,46
TM-510P.05 *				—	—	—					0,62			
TM-510PKT.05 *				5,5	80	3					0,67			



первый

второй

1 - зеленый

2 - желтый

3 - красный

Положение стрелки

Состояние контакта

До первой уставки

2-1 замкнут; 2-3 разомкнут

Между уставками

оба разомкнуты

После второй уставки

2-1 разомкнут; 2-3 замкнут