

Реле времени программируемое PO-406

Руководство по эксплуатации

ЕВРОАВТОМАТИКА «F&F»

Служба технической поддержки:
РБ г. Лида, ул. Минская, 18А, тел./факс: + 375 (154) 55 47 40, 60 03 80,
+ 375 (29) 319 43 73, 869 56 06, e-mail: support@ff.by

Управление продаж:
РБ г. Лида, ул. Минская, 18А, тел./факс: + 375 (154) 55 24 08, 60 03 81,
+ 375 (29) 319 96 22, (33) 622 25 55, e-mail: sales@ff.by

Назначение

Реле времени PO-406 предназначено для поддержания работы устройства после размыкания управляющего контакта в течение установленного отрезка времени. Например выключателем включаем освещение вентилятора включится, после выключения освещения вентилятора выключится через установленный отрезок времени.

Технические характеристики

Напряжение питания, В/Гц	230 / 50
Максимальный коммутируемый ток, А	8 AC1
Максимальная мощность нагрузки	см. табл.1
Макс. мощн. двигателя вентилятора, Вт	450
Контакт	1Z (1 замыкающий)
Задержка выключения, мин	1-15
Ток управления, mA	0,5 - 1
Диапазон рабочих температур, °C	-25 - +50
Степень защиты	IP20
Коммутационная износостойкость	>10 ⁵
Потребляемая мощность, Вт	0,7
Габариты (ШxВxГ), мм	43 x 48 x 20
Подключение	винтовые зажимы 2,5 мм ²
Тип корпуса	PDT
Монтаж	в монтажн. коробке Ø60 мм



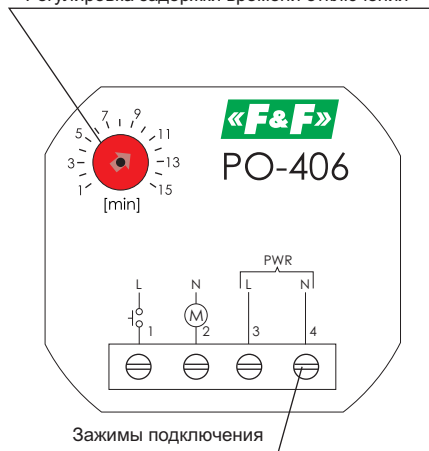
ВНИМАНИЕ

Изделие следует подключать к однофазной сети согласно существующим нормам электробезопасности. Правила подключения описаны в данном руководстве. Работы, связанные с установкой, подключением и регулировкой должны проводиться квалифицированным специалистом после ознакомления с инструкцией по эксплуатации и функциями устройства. Перед началом установки следует убедиться в отсутствии напряжения на подключаемых проводах. Самовольное вскрытие корпуса влечет за собой утрату права на гарантийное обслуживание изделия, а также может стать причиной поражения электрическим током. Изделие должно использоваться по его прямому назначению. По вопросам монтажа и работы устройства обращаться в службу технической поддержки.

EAC ТУ ВУ 590618749.018-2013

Панель управления

Регулировка задержки времени отключения



Зажимы подключения

Схема подключения

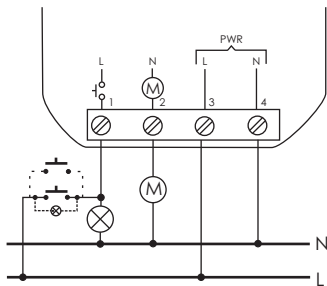
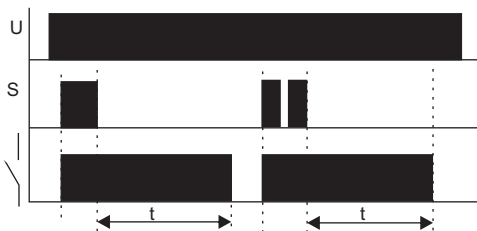


Диаграмма работы



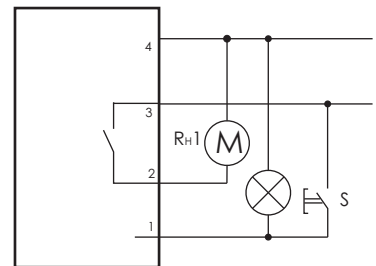
В результате замыкания управляющего контакта S контакты реле замыкаются.

Размыкание управляющего контакта S вызывает отсчет установленного времени, по истечении которого работа реле прекращается.

Подключение

- Отключить напряжение питания.
- Реле установить в монтажной коробке.
- Подключить провода питания к группе PWR: фазовый провод L к зажиму 3. Нейтральный провод N к зажиму 4.
- Параллельно соединённые кнопки звонкового типа подключить к зажиму 1 и фазовому проводу L.
- Нагрузку последовательно подключить к зажиму 2 и нейтральному проводу N.
- Лампу либо осветительный прибор подключить между зажимами 1 и 4.
- Включить напряжение питания.

Схема подключения



Размеры корпуса

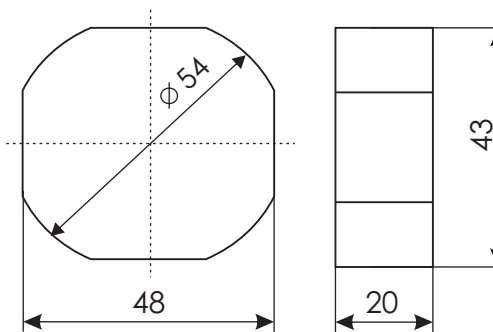


Таблица 1

Ток контактов реле	Мощность нагрузки								
	Накаливания, галогенные, электронные, электронагреватели	Люминесцентные	Люминесцентные скомпенсированные	Энергосберегающие, лампы с ЭПРА	Категория применения				
					AC-1	AC-3	AC-15	DC-1	
8A	1000W	500W	325W	250W	2000VA	0,45kW	325VA	0,35A	0,18A

Гарантийные обязательства

Гарантийный срок эксплуатации изделия - 24 месяца с даты продажи.

При отсутствии даты продажи гарантийный срок исчисляется с даты изготовления.

ООО "Евроавтоматика Фиф" гарантирует ремонт или замену вышедшего из строя изделия при соблюдении правил эксплуатации и отсутствии механических повреждений.

Гарантийные обязательства не распространяются на изделия:

- предъявленные без руководства по эксплуатации;
- бывшие не в гарантийном ремонте;
- имеющие повреждения механического либо иного характера;
- изделия, имеющие повреждения голографической наклейки.

Предприятие-изготовитель оставляет за собой право вносить конструктивные изменения, без уведомления потребителя, с целью улучшения качества и не влияющие на технические характеристики и работу изделия.

Драгоценные металлы отсутствуют